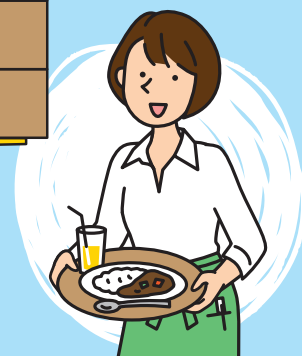


雇用で支える、立ち直り。



犯罪や非行をした人を雇用し、  
社会復帰を支える

# 協力雇用主を 募集しています



犯罪や非行をした人の円滑な社会復帰・職場定着のためには、  
事業主の方々との適切なマッチングが重要です。

そのため、幅広い業種の事業主の方々にご登録いただきたいと思います。

**地域に密着した多くの事業主の方々のご理解とご協力を！  
是非、協力雇用主としてご登録ください！**

名古屋保護観察所 就労支援班

〒460-8524 名古屋市中区三の丸4-3-1  
TEL:052-951-2941

特定非営利活動法人 愛知県就労支援事業者機構

〒462-0845 名古屋市北区柳原1-14-22  
TEL:052-938-3910 FAX:052-938-3909